



УТВЕРЖДАЮ:

Заведующий МБДОУ №162

Л.М.Шенина

«30» 05 2018 г.

## ПАСПОРТ ДОСТУПНОСТИ № 322

**МБДОУ № 162**

**«Детский сад общеразвивающего вида с приоритетным осуществлением  
деятельности по художественно-эстетическому направлению развития  
воспитанников»**

**(объекта социальной инфраструктуры)**

**для инвалидов и предоставляемых услуг**

Кемерово 2018г.

## Кемерово 2018

### 1. Общие сведения об объекте

- 1.1. Наименование (вид) объекта здание муниципального бюджетного дошкольного образовательного учреждения - детского сада №162
- 1.2. Адрес объекта 650033 Кемеровская область, город Кемерово, Кировский район, ул. Инициативная, д. 18б
- 1.3. Сведения о размещении объекта: отдельно стоящее здание 1 этаж, 545,2 кв.м
  - наличие прилегающего земельного участка (да, нет); да кв.м 683
- 1.4. Год постройки здания 1977г., последнего капитального ремонта 1998 г.
- 1.5. Дата предстоящих плановых ремонтных работ: текущего 2018 капитального нет
- 1.6. Название организации (учреждения), (полное юридическое наименование – согласно Уставу, краткое наименование) Муниципальное бюджетное дошкольное образовательное учреждение № 162 «Детский сад общеразвивающего вида с приоритетным осуществлением деятельности по художественно-эстетическому направлению развития воспитанников» (краткое наименование: МБДОУ № 162
- 1.7. Юридический адрес организации (учреждения) 650033 Кемеровская область, город Кемерово, Кировский район, улица Инициативная, дом 18б
- 1.8. Основание для пользования объектом (оперативное управление, аренда, собственность) оперативное управление.
- 1.9. Форма собственности (государственная, негосударственная) государственная,
- 1.10. Территориальная принадлежность (федеральная, региональная, муниципальная) муниципальная,
- 1.11. Вышестоящая организация (наименование) Управление образования Администрации города Кемерово
- 1.12. Адрес вышестоящей организации, другие координаты Кемеровская область, город Кемерово, пр. Советский, 54

### 2. Характеристика деятельности организации на объекте (по обслуживанию населения)

- 2.1. Сфера деятельности (здравоохранение, образование, социальная защита, физическая культура и спорт, культура, связь и информация, транспорт, жилой фонд, потребительский рынок и сфера услуг, другое) образование.
- 2.2. Виды оказываемых услуг предоставление дошкольных образовательных услуг
- 2.3. Форма оказания услуг: (на объекте, с длительным пребыванием, в т.ч. проживанием, на дому, дистанционно) на объекте
- 2.4. Категории обслуживаемого населения по возрасту: (дети, взрослые трудоспособного возраста, пожилые; все возрастные категории) дети
- 2.5. Категории обслуживаемых инвалидов: нет
- 2.6. Плановая мощность: посещаемость (количество обслуживаемых в день), вместимость, пропускная способность 140 мест.
- 2.7. Участие в исполнении ИПР инвалида, ребенка-инвалида (да, нет) нет

### 3. Состояние доступности объекта

- 3.1. Путь следования к объекту пассажирским транспортом (описать маршрут движения с использованием пассажирского транспорта\_ наличие адаптированного пассажирского транспорта к объекту не предусмотрено

3.2. Путь к объекту от ближайшей остановки пассажирского транспорта:

3.2.1 расстояние до объекта от остановки транспорта 600 м.

3.2.2 время движения (пешком) 10 минут

3.2.3 наличие выделенного от проезжей части пешеходного пути (да, нет), да

3.2.4 Перекрестки: нерегулируемые;

3.2.5 Информация на пути следования к объекту нет;

3.2.6 Перепады высоты на пути: бордюры с адаптированными пешеходными уклонами не более 5%.

Их обустройство для инвалидов на коляске: нет

3.3 Организация доступности объекта для инвалидов – форма обслуживания\*

№ п/п	Категория инвалидов (вид нарушения)	Вариант организации доступности объекта (формы обслуживания)*
1.	Все категории инвалидов и МГН	«ДУ»
	<i>в том числе инвалиды:</i>	
2	передвигающиеся на креслах-колясках	«ВНД»
3	с нарушениями опорно-двигательного аппарата	«ВНД»
4	с нарушениями зрения	«ВНД»
5	с нарушениями слуха	«ВНД»
6	с нарушениями умственного развития	«А»

\* - указывается один из вариантов: «А» доступность всех зон и помещений - универсальная, «Б» доступны специально выделенные участки и помещения, «ДУ» доступность условная: дополнительная помощь сотрудника, услуги на дому, дистанционно, «ВНД» не организована доступность.

3.4 Состояние доступности основных структурно-функциональных зон

№ п /п	Основные структурно-функциональные зоны	Состояние доступности, в том числе для основных категорий инвалидов**
1	Территория, прилегающая к зданию (участок)	<b>ДП-В</b>
2	Вход (входы) в здание	<b>ДЧ-В</b>
3	Путь (пути) движения внутри здания (в т.ч. пути эвакуации)	<b>ДЧ-И (К, О)</b>
4	Зона целевого назначения здания (целевого посещения объекта)	<b>ДЧ-В</b>
5	Санитарно-гигиенические помещения	<b>ДЧ-В</b>
6	Система информации и связи (на всех зонах)	<b>ДЧ-В</b>
7	Пути движения к объекту (от остановки транспорта)	<b>ДЧ-В</b>

\*\* Указывается: **ДП-В** - доступно полностью всем; **ДП-И** (К, О, С, Г, У) – доступно полностью избирательно (указать категории инвалидов); **ДЧ-В** - доступно частично всем; **ДЧ-И** (К, О, С, Г,

У) – доступно частично избирательно (указать категории инвалидов); ДУ - доступно условно, ВНД – временно недоступно

3.5. ИТОГОВОЕ ЗАКЛЮЧЕНИЕ о состоянии доступности ОСИ: доступно частично всем

2

#### 4. Управленческое решение

##### 4.1. Рекомендации по адаптации основных структурных элементов объекта

№ п /п	Основные структурно-функциональные зоны объекта	Рекомендации по адаптации объекта (вид работы)*
1	Территория, прилегающая к зданию (участок)	<i>индивидуальное решение с ТСП</i>
2	Вход (входы) в здание	<i>индивидуальное решение с ТСП</i>
3	Путь (пути) движения внутри здания (в т.ч. пути эвакуации)	<i>Технические решения невозможны</i>
4	Зона целевого назначения здания (целевого посещения объекта)	<i>Технические решения невозможны</i>
5	Санитарно-гигиенические помещения	<i>Технические решения невозможны</i>
6	Система информации на объекте (на всех зонах)	<i>индивидуальное решение с ТСП</i>
7	Пути движения к объекту (от остановки транспорта)	<i>Технические решения невозможны</i>
8	Все зоны и участки	<i>индивидуальное решение с ТСП</i>

\*- указывается один из вариантов (видов работ): не нуждается; ремонт (текущий, капитальный); индивидуальное решение с ТСП; технические решения невозможны – организация альтернативной формы обслуживания

4.2. Период проведения работ по мере поступления финансовых средств в рамках исполнения плана.  
(указывается наименование документа: программы, плана)

4.3. Результат (по состоянию доступности) после выполнения работ по адаптации частично доступно.  
Оценка результата исполнения программы, плана (по состоянию доступности) удовлетворительно.

4.4. Для принятия решения требуется, не требуется (нужное подчеркнуть):  
Согласование \_\_\_\_\_

Имеется заключение уполномоченной организации о состоянии доступности объекта (наименование документа и выдавшей его организации, дата), прилагается \_\_\_\_\_

4.5. Информация размещена (обновлена) на Карте доступности субъекта РФ дата \_\_\_\_\_  
(наименование сайта, портала)

УТВЕРЖДАЮ

Руководитель Л.М. Шенина

«\_\_» \_\_\_\_\_ 2018 г.

**АКТ ОБСЛЕДОВАНИЯ**  
**объекта социальной инфраструктуры**  
**К ПАСПОРТУ ДОСТУПНОСТИ**

**1. Общие сведения об объекте**

- 1.1. Наименование (вид) объекта – дошкольное образовательное учреждение (детский сад)
- 1.2. Адрес объекта Кемеровская область, г. Кемерово, Кировский район, ул. Инициативная д.18б
- 1.3. Сведения о размещении объекта
- отдельно стоящее здание 1 этаж, 545,2 кв.м.
  - часть здания \_\_\_\_\_ этажей (или на 1 этаже), \_\_\_\_\_ кв.м
  - наличие прилегающего земельного участка (да, нет); да 683, кв.м.
- 1.4. Год постройки здания 1977 г., последнего капитального ремонта 1998 г.
- 1.5. Дата предстоящих плановых ремонтных работ: текущего да, капитального нет
- 1.13. 1.6. Название организации (учреждения), (полное юридическое наименование – согласно Уставу, краткое наименование) муниципальное бюджетное дошкольное образовательное учреждение № 162 «Детский сад общеразвивающего вида с приоритетным осуществлением деятельности по художественно - эстетическому направлению развития воспитанников»  
(краткое наименование: МБДОУ № 162 «Детский сад общеразвивающего вида»
- 1.7. Юридический адрес организации (учреждения) 650033, Кемеровская область, г. Кемерово, Кировский район, ул. Инициативная д.18б

## 2. Характеристика деятельности организации на объекте

Дополнительная информация Образовательная деятельность

### 3. Состояние доступности объекта

3.1. Путь следования к объекту пассажирским транспортом

(описать маршрут движения с использованием пассажирского транспорта)

наличие адаптированного пассажирского транспорта к объекту не предусмотрено

3.2. Путь к объекту от ближайшей остановки пассажирского транспорта:

3.2.1 расстояние до объекта от остановки транспорта примерно 600 м

3.2.2 время движения (пешком) 10 мин

3.2.3 наличие выделенного от проезжей части пешеходного пути (да, нет),

3.2.4 Перекрестки: нерегулируемые; регулируемые, со звуковой сигнализацией, таймером; нет

3.2.5 Информация на пути следования к объекту: акустическая, тактильная, визуальная;

3.2.6 Перепады высоты на пути: есть, нет (описать \_\_\_\_\_)

Их обустройство для инвалидов на коляске: да, нет (\_\_\_\_\_)

3.3. Организация доступности объекта для инвалидов – форма обслуживания

№ п/п	Категория инвалидов (вид нарушения)	Вариант организации доступности объекта (формы обслуживания)*
1.	Все категории инвалидов и МГН	ДУ
	<i>в том числе инвалиды:</i>	
2	передвигающиеся на креслах-колясках	«ВНД»
3	с нарушениями опорно-двигательного аппарата	ДУ
4	с нарушениями зрения	А

5	с нарушениями слуха	А
6	с нарушениями умственного развития	А

\* - указывается один из вариантов: «А», «Б», «ДУ», «ВНД»

5

### 3.4. Состояние доступности основных структурно-функциональных зон

№ п/п	Основные структурно-функциональные зоны	Состояние доступности, в том числе для основных категорий инвалидов**	Приложение	
			№ на плане	№ фото
1	Территория, прилегающая к зданию (участок)	ДП-В	-	-
2	Вход (входы) в здание	ДЧ-В	3	3
3	Путь (пути) движения внутри здания (в т.ч. пути эвакуации)	ДЧ-И (С,Г,У,О)	1, 2,3,4,8	-
4	Зона целевого назначения здания (целевого посещения объекта)	ДЧ-В	-	-
5	Санитарно-гигиенические помещения	ДЧ-В	10	-
6	Система информации и связи (на всех зонах)	ДЧ-В	9	-
7	Пути движения к объекту (от остановки транспорта)	ДЧ-В	-	-

\*\* Указывается: ДП-В - доступно полностью всем; ДП-И (К, О, С, Г, У) – доступно полностью избирательно (указать категории инвалидов); ДЧ-В - доступно частично всем; ДЧ-И (К, О, С, Г, У) – доступно частично избирательно (указать категории инвалидов); ДУ - доступно условно, ВНД - недоступно

3.5. ИТОГОВОЕ ЗАКЛЮЧЕНИЕ о состоянии доступности ОСИ: Доступно частично всем

## 4. Управленческое решение (проект)

4.1. Рекомендации по адаптации основных структурных элементов объекта:

№ п/п	Основные структурно-функциональные зоны объекта	Рекомендации по адаптации объекта (вид работы)*
1	Территория, прилегающая к зданию (участок)	<i>индивидуальное решение с ТСП</i>
2	Вход (входы) в здание	<i>индивидуальное решение с ТСП</i>
3	Путь (пути) движения внутри здания (в т.ч. пути эвакуации)	<i>Технические решения невозможны</i>
4	она целевого назначения здания (целевого посещения объекта)	<i>Технические решения невозможны</i>
5	Санитарно-гигиенические помещения	<i>Технические решения невозможны</i>
6	Система информации на объекте (на всех зонах)	<i>индивидуальное решение с ТСП</i>
7	Пути движения к объекту (от остановки транспорта)	<i>Технические решения невозможны</i>
8.	Все зоны и участки	<i>индивидуальное решение с ТСП</i>

\*- указывается один из вариантов (видов работ): не нуждается; ремонт (текущий, капитальный); индивидуальное решение с ТСП; технические решения невозможны – организация альтернативной формы обслуживания

6

4.2. Период проведения работ \_\_\_\_\_ по мере поступления денежных средств

в рамках исполнения \_\_\_\_\_ плана  
(указывается наименование документа: программы, плана)

4.3 Ожидаемый результат (по состоянию доступности) после выполнения работ по адаптации  
\_\_\_\_\_ ДЧ

Оценка результата исполнения программы, плана (по состоянию доступности)  
удовлетворительно

4.4. Для принятия решения требуется, не требуется (нужное подчеркнуть):

4.4.1. согласование на Комиссии \_\_\_\_\_

(наименование Комиссии по координации деятельности в сфере обеспечения доступной среды жизнедеятельности для инвалидов и других МГН)

4.4.2. согласование работ с надзорными органами (в сфере проектирования и строительства, архитектуры, охраны памятников, другое - указать) \_\_\_\_\_

4.4.3. техническая экспертиза; разработка проектно-сметной документации;

4.4.4. согласование с вышестоящей организацией (собственником объекта);

4.4.5. согласование с общественными организациями инвалидов \_\_\_\_\_;

4.4.6. другое \_\_\_\_\_.

Имеется заключение уполномоченной организации о состоянии доступности объекта  
(наименование документа и выдавшей его организации, дата), прилагается

\_\_\_\_\_



## 5. Особые отметки

### ПРИЛОЖЕНИЯ:

#### Результаты обследования:

- |  |                     |
|--|---------------------|
| 1. Территории, прилегающей к объекту       | на _____ 1 _____ л. |
| 2. Входа (входов) в здание                 | на _____ 1 _____ л. |
| 3. Путей движения в здании                 | на _____ 1 _____ л. |
| 4. Зоны целевого назначения объекта        | на _____ 1 _____ л. |
| 5. Санитарно-гигиенических помещений       | на _____ 1 _____ л. |
| 6. Системы информации (и связи) на объекте | на _____ 1 _____ л. |

Результаты фотофиксации на объекте \_\_\_\_\_ на \_\_\_\_\_ 1 \_\_\_\_\_ л.

Позэтажные планы, паспорт БТИ \_\_\_\_\_ на \_\_\_\_\_ 1 \_\_\_\_\_ л.

Другое (в том числе дополнительная информация о путях движения к объекту)

---

---

---

---

Руководитель  
рабочей группы заведующий МБДОУ № 162 Л.М. Шенина

\_\_\_\_\_

(Должность, Ф.И.О.)

(Подпись)

Члены рабочей группы ст. воспитатель, О.Г. Карпенко  
(Должность, Ф.И.О.)

\_\_\_\_\_  
(Подпись)

воспитатель, Ю.П. Егорчатова  
(Должность, Ф.И.О.)

\_\_\_\_\_  
(Подпись)

воспитатель, О.В. Миндрина  
(Должность, Ф.И.О.)

\_\_\_\_\_  
(Подпись)

воспитатель, И.А. Дмитриева  
(Должность, Ф.И.О.)

\_\_\_\_\_  
(Подпись)

воспитатель, В.Ю. Зылёва  
(Должность, Ф.И.О.)

\_\_\_\_\_  
(Подпись)

В том числе:

представители общественных  
организаций инвалидов

\_\_\_\_\_  
(Должность, Ф.И.О.)

\_\_\_\_\_  
(Подпись)

\_\_\_\_\_  
(Должность, Ф.И.О.)

\_\_\_\_\_  
(Подпись)

представители организации,  
расположенной на объекте

\_\_\_\_\_  
(Должность, Ф.И.О.)

\_\_\_\_\_  
(Подпись)

\_\_\_\_\_  
(Должность, Ф.И.О.)

\_\_\_\_\_  
(Подпись)

Управленческое решение согласовано " \_\_ " \_\_\_\_\_ 20\_\_ г.  
(протокол N \_\_\_\_\_)

Комиссией (название) \_\_\_\_\_

к Акту обследования ОСИ  
к паспорту доступности ОСИ  
от «\_\_» \_\_\_\_\_ 2018 г. № \_\_\_\_\_

I Результаты обследования:

1. Территории, прилегающей к зданию (участка) **прилегающей территории МБДОУ № 162**  
**Наименование объекта, адрес муниципальное бюджетное дошкольное образовательное учреждение № 162 «Детский сад общеразвивающего вида с приоритетным осуществлением деятельности по художественно-эстетическому направлению развития воспитанников» Кемеровская область, город Кемерово, Кировский район, ул. Инициативная 18б**

(Наименование объекта, адрес)

Приложение 1

к Акту обследования ОСИ к паспорту доступности ОСИ № \_\_\_\_\_ от «\_\_» \_\_\_\_\_ 20\_\_ г.

I Результаты обследования:

## 1. Территории, прилегающей к зданию (участка)

Наименование объекта, адрес

№ п/п	Наименование функционально-планировочного элемента	Наличие элемента			Выявленные нарушения и замечания		Работы по адаптации объектов	
		есть/нет	№ на плане	№ фото	Содержание	Значимо для инвалида (категория)	Содержание	Виды работ
1.1	Вход (входы) на территорию	есть	1	-	Отсутствие прорезиненной плитки, отсутствие тактильной ленты и ограничений на ступени	ДЧ-И (С,Г,У,0)	может быть выполнено лишь в порядке капитального ремонта или реконструкции	КР
1.2	Путь (пути) движения на территории	есть	2	-	Отсутствие прорезиненной плитки, отсутствие тактильной ленты и ограничений на ступени	ДЧ-И (С,Г,У,0)	- может быть выполнено лишь в порядке капитального ремонта или реконструкции	КР
1.3	Лестница (наружная)	есть	-	-	Отсутствие тактильных пиктограмм	ДЧ-И (С,Г,У)		КР
1.4	Пандус (наружный)	нет	-	-	Отсутствие пандуса	ДЧ-И (С,Г,У)		КР
1.5	Автостоянка и парковка	есть	-	-		ДП		
	ОБЩИЕ требования к зоне				Отсутствие специально выделенной зоны или участка		доступность мест целевого назначения объекта и путей движения к ним	Индивидуальное решение с ТСР

### II Заключение по зоне:

Наименование структурно-функциональной зоны	Состояние доступности* (к пункту 3.4 Акта обследования ОСИ)	Приложение		Рекомендации по адаптации (вид работы)** к пункту 4.1 Акта обследования ОСИ
		№ на плане	№ фото	
«Зона целевого назначения здания (целевого посещения объекта)».	ДЧ – И (С,Г,У)	-	-	Индивидуальное решение с ТСР

\* указывается:

**ДП-В** - доступно полностью всем;

**ДП-И** (К, О, С, Г, У) – доступно полностью избирательно (указать категории инвалидов);  
**ДЧ-В** - доступно частично всем;  
**ДЧ-И** (К, О, С, Г, У) – доступно частично избирательно (указать категории инвалидов);  
**ДУ** - доступно условно,  
**ВНД** - недоступно

Комментарий к заключению:

ДЧ – И (С,Г,У)

к Акту обследования  
к паспорту доступности  
от " \_\_\_\_ " \_\_\_\_\_ 2018 г.

## I. Результаты обследования:

## 2. Входа (входов) в здание

**Муниципальное бюджетное дошкольное образовательное учреждение «Детский сад общеразвивающего вида с приоритетным осуществлением деятельности по художественно-эстетическому направлению развития воспитанников» Кемеровская область, город Кемерово, Кировский район, ул. Инициативная 186**  
(Наименование объекта, адрес)

N п/п	Наименование функционально-планировочного элемента	Наличие элемента			Выявленные нарушения и замечания		Работы по адаптации объектов	
		есть/нет	N на плане	N фото	Содержание	Значимо для инвалида (категория)	Содержание	Виды работ
1	Лестница (наружная)	есть	-	1,2	Отсутствие тактильных пиктограмм, тактильной ленты, ограничений на ступенях, контрастной маркировки ступеней	ДЧ-И (С, Г, У)	Может быть выполнено в порядке капитального ремонта	КР
2	Пандус (наружный)	нет	-	-	нет	все	Может быть выполнено в порядке капитального ремонта	КР
3	Входная площадка (перед дверью)	есть	-	1,2	Отсутствие тактильных пиктограмм, тактильной ленты	ДЧ-И (С, Г, У)	Может быть выполнено в порядке текущего ремонта	ТР
4	Дверь (входная)	есть	3	3	Отсутствие тактильных пиктограмм, контрастной маркировки дверных проемов		Может быть выполнено в порядке текущего ремонта	ТР
5	Тамбур	есть	2	4	Отсутствие тактильных пиктограмм, тактильной ленты	ДЧ-И (С, Г, У)	Может быть выполнено в порядке текущего ремонта	ТР

ОБЩИЕ требования к зоне	«Зона целевого назначения здания (целевого посещения объекта)».		Отсутствие специально выделенной зоны или участка	ДЧ-И (С, Г, У)	Может быть выполнено в порядке текущего ремонта	ТР
-------------------------	---	--	---	----------------	---	----

II. Заключение по зоне:

Наименование структурно-функциональной зоны	Состояние доступности <*> (к пункту 3.4 Акта обследования ОСИ)	Приложение		Рекомендации по адаптации (вид работы) <***> к пункту 4.1 Акта обследования ОСИ
		на плане	№ фото	
Вход в здание	ДЧ-В	-	-	Технические решения невозможны

-----  
 <\*> Указывается: ДП-В - доступно полностью всем; ДП-И (К, О, С, Г, У) - доступно полностью избирательно (указать категории инвалидов); ДЧ-В - доступно частично всем; ДЧ-И (К, О, С, Г, У) - доступно частично избирательно (указать категории инвалидов); ДУ - доступно условно, ВНД - недоступно.

<\*\*\*> Указывается один из вариантов: не нуждается; ремонт (текущий, капитальный); индивидуальное решение с ТСП; технические решения невозможны - организация альтернативной формы обслуживания.

Комментарий к заключению: ДЧ-В \_\_\_\_\_

Приложение 3  
к Акту обследования  
к паспорту доступности  
от " \_\_\_\_ " \_\_\_\_\_ 2018 г.

I. Результаты обследования:

3. Пути (путей) движения внутри здания  
(в т.ч. путей эвакуации)

**Муниципальное бюджетное дошкольное образовательное учреждение «Детский сад общеразвивающего вида с приоритетным осуществлением деятельности по художественно-эстетическому направлению развития воспитанников» Кемеровская область, город Кемерово, Кировский район, ул. Инициативная 18б**  
(Наименование объекта, адрес)

N п/п	Наименование функционально-планировочного элемента	Наличие элемента			Выявленные нарушения и замечания		Работы по адаптации объектов	
		есть/нет	на плане	N фото	Содержание	Значимо для инвалида (категория)	Содержание	Виды работ
1	Коридор (вестибюль, зона ожидания, галерея, балкон)	есть	-	-	-	-	-	-
2	Лестница (внутри здания)	есть	-	-	-	-	-	-
3	Пандус (внутри здания)	нет	-	-	-	-	-	-
4	Лифт пассажирский (или подъемник)	нет	-	-	-	-	-	-
5	Дверь	есть	-	-	-	-	-	-
6	Пути эвакуации (в т.ч. зоны безопасности)	есть	-	-	-	-	-	-
	ОБЩИЕ требования к зоне							

II. Заключение по зоне:

Наименование структурно-функциональной зоны	Состояние доступности <*> (к <a href="#">пункту 3.4</a> Акта обследования ОСИ)	Приложение		Рекомендации по адаптации (вид работы) <*> к <a href="#">пункту 4.1</a> Акта обследования ОСИ
		N на плане	N фото	
Пути (путей) движения внутри здания (в т.ч. путей эвакуации)	ДЧ-И (К, О)	1,2,3,4,8	-	Технические решения невозможны

-----

<\*> Указывается: ДП-В - доступно полностью всем; ДП-И (К, О, С, Г, У) - доступно полностью избирательно (указать категории инвалидов); ДЧ-В - доступно частично всем; ДЧ-И (К, О, С, Г, У) - доступно частично избирательно (указать категории инвалидов); ДУ - доступно

условно, ВНД - недоступно.

<\*> Указывается один из вариантов: не нуждается; ремонт (текущий, капитальный); индивидуальное решение с ТСР; технические решения невозможны - организация альтернативной формы обслуживания.

Комментарий к заключению: \_\_\_\_\_

Приложение 4(Г)  
к Акту обследования  
к паспорту доступности  
от "\_\_\_" \_\_\_\_\_ 2018 г.

I. Результаты обследования:

4. Зоны целевого назначения здания  
(целевого посещения объекта)

Вариант I - зона обслуживания инвалидов

**Муниципальное бюджетное дошкольное образовательное учреждение «Детский сад общеразвивающего вида с приоритетным осуществлением деятельности по художественно-эстетическому направлению развития воспитанников» Кемеровская область, город Кемерово, Кировский район, ул. Инициативная 18б**

N п/п	Наименование функционально-планировочного элемента	Наличие элемента			Выявленные нарушения и замечания		Работы по адаптации объектов	
		есть/нет	N на плане	N фото	Содержание	Значимо для инвалида (категория)	Содержание	Виды работ
1	Кабинетная форма обслуживания	есть	-	-	-	-	-	-
2	Зальная форма обслуживания	есть	-	-	-	-	-	-
3	Прилавочная форма обслуживания	нет	-	-	-	-	-	-
4	Форма обслуживания с перемещением по маршруту	нет	-	-	-	-	-	-
5	Кабина индивидуального обслуживания	нет	-	-	-	-	-	-
	ОБЩИЕ требования к зоне							

II. Заключение по зоне:

Наименование структурно-функциональной зоны	Состояние доступности <*> (к <a href="#">пункту 3.4</a> Акта обследования ОСИ)	Приложение		Рекомендации по адаптации (вид работы) <*> к <a href="#">пункту 4.1</a> Акта обследования ОСИ
		N на плане	N фото	
Зоны целевого назначения здания (целевого посещения объекта) Вариант I- зона обслуживания инвалидов	ДЧ-В	-	-	Технические решения невозможны



-----  
 <\*> Указывается: ДП-В - доступно полностью всем; ДП-И (К, О, С, Г, У) - доступно полностью избирательно (указать категории инвалидов); ДЧ-В - доступно частично всем; ДЧ-И (К, О, С, Г, У) - доступно частично избирательно (указать категории инвалидов); ДУ - доступно условно, ВНД - недоступно.

<\*\*\*> Указывается один из вариантов: не нуждается; ремонт (текущий, капитальный); индивидуальное решение с ТСР; технические решения невозможны - организация альтернативной формы обслуживания.

Комментарий к заключению: \_\_\_\_\_

Приложение 4(II)  
 к Акту обследования  
 к паспорту доступности  
 от " \_\_\_\_ " \_\_\_\_\_ 2018 г.

I. Результаты обследования:

4. Зоны целевого назначения здания  
 (целевого посещения объекта)

Вариант II - места приложения труда

**Муниципальное бюджетное дошкольное образовательное учреждение «Детский сад общеразвивающего вида с приоритетным осуществлением деятельности по художественно - эстетическому направлению развития воспитанников» Кемеровская область, город Кемерово, Кировский район, ул. Инициативная 18б**  
*(наименование объекта, адрес)*

Наименование функционально-планировочного элемента	Наличие элемента			Выявленные нарушения и замечания		Работы по адаптации объектов	
	есть/нет	N на плане	N фото	Содержание	Значимо для инвалида (категория)	Содержание	Виды работ
Место приложения труда	Нет	-	-	-	-	-	-

II. Заключение по зоне:

Наименование структурно-функциональной зоны	Состояние доступности <*> (к <a href="#">пункту 3.4</a> Акта обследования ОСИ)	Приложение		Рекомендации по адаптации (вид работы) <***> к <a href="#">пункту 4.1</a> Акта обследования ОСИ
		N на плане	N фото	
Зоны целевого назначения здания (целевого посещения объекта) Вариант II- места приложения труда	ДЧ-В			Технические решения невозможны

-----  
 <\*> Указывается: ДП-В - доступно полностью всем; ДП-И (К, О, С, Г, У) - доступно полностью избирательно (указать категории инвалидов); ДЧ-В - доступно частично всем; ДЧ-И (К, О, С, Г, У) - доступно частично избирательно (указать категории инвалидов); ДУ - доступно условно, ВНД - недоступно.

<\*> Указывается один из вариантов: не нуждается; ремонт (текущий, капитальный); индивидуальное решение с ТСП; технические решения невозможны - организация альтернативной формы обслуживания.

Комментарий к заключению: \_\_\_\_\_

Приложение 4(Ш)  
к Акту обследования  
к паспорту доступности  
от " \_\_ " \_\_\_\_\_ 2018 г.

I. Результаты обследования:

4. Зоны целевого назначения здания  
(целевого посещения объекта)  
Вариант III - жилые помещения

**Муниципальное бюджетное дошкольное образовательное учреждение «Детский сад общеразвивающего вида с приоритетным осуществлением деятельности по художественно - эстетическому направлению развития воспитанников» Кемеровская область, город Кемерово, Кировский район, ул. Инициативная 18б**

Наименование функционально-планировочного элемента	Наличие элемента			Выявленные нарушения и замечания		Работы по адаптации объектов	
	есть/нет	№ на плане	№ фото	Содержание	Значимо для инвалида (категория)	Содержание	Виды работ
Жилые помещения	Нет	-	-	-	-	-	-

II. Заключение по зоне:

Наименование структурно-функциональной зоны	Состояние доступности <*> (к <a href="#">пункту 3.4</a> Акта обследования ОСИ)	Приложение		Рекомендации по адаптации (вид работы) <*> к <a href="#">пункту 4.1</a> Акта обследования ОСИ
		№ на плане	№ фото	
Зоны целевого назначения здания (целевого посещения объекта) Вариант III – жилые помещения	-	-	-	-

<\*> Указывается: ДП-В - доступно полностью всем; ДП-И (К, О, С, Г, У) - доступно полностью избирательно (указать категории инвалидов); ДЧ-В - доступно частично всем; ДЧ-И (К, О, С, Г, У) - доступно частично избирательно (указать категории инвалидов); ДУ - доступно условно, ВНД - недоступно.

<\*> Указывается один из вариантов: не нуждается; ремонт (текущий, капитальный); индивидуальное решение с ТСП; технические решения невозможны - организация альтернативной формы обслуживания.

Комментарий к заключению: \_\_\_\_\_

14

Приложение 5  
к Акту обследования  
к паспорту доступности  
от "12" января 2017 г.

I. Результаты обследования:

### 5. Санитарно-гигиенических помещений

**Муниципальное бюджетное дошкольное образовательное учреждение «Детский сад общеразвивающего вида с приоритетным осуществлением деятельности по художественно-эстетическому направлению развития воспитанников» Кемеровская область, город Кемерово, Кировский район, ул. Инициативная 18б**  
(наименование объекта, адрес)

N п/п	Наименование функционально-планировочного элемента	Наличие элемента			Выявленные нарушения и замечания		Работы по адаптации объектов	
		есть/нет	N на плане	N фото	Содержание	Значимо для инвалида (категория)	Содержание	Виды работ
1	Туалетная комната	есть	-	-	-	-	-	-
2	Душевая/ванная комната	нет	-	-	-	-	-	-
3	Бытовая комната (гардеробная)	нет	-	-	-	-	-	-
	ОБЩИЕ требования к зоне							

II. Заключение по зоне:

Наименование структурно-функциональной зоны	Состояние доступности <*> (к <a href="#">пункту 3.4</a> Акта обследования ОСИ)	Приложение		Рекомендации по адаптации (вид работы) <*> к <a href="#">пункту 4.1</a> Акта обследования ОСИ
		N на плане	N фото	

--	--	--	--	--

-----  
 <\*> Указывается: ДП-В - доступно полностью всем; ДП-И (К, О, С, Г, У) - доступно полностью избирательно (указать категории инвалидов); ДЧ-В - доступно частично всем; ДЧ-И (К, О, С, Г, У) - доступно частично избирательно (указать категории инвалидов); ДУ - доступно условно, ВНД - недоступно.

<\*> Указывается один из вариантов: не нуждается; ремонт (текущий, капитальный); индивидуальное решение с ТСР; технические решения невозможны - организация альтернативной формы обслуживания.

Комментарий к заключению: \_\_\_\_\_

Приложение 6  
 к Акту обследования  
 к паспорту доступности  
 от "12" января 2017 г.

I. Результаты обследования:

б. Системы информации на объекте

**Муниципальное бюджетное дошкольное образовательное учреждение «Детский сад общеразвивающего вида с приоритетным осуществлением деятельности по художественно-эстетическому направлению развития воспитанников» Кемеровская область, город Кемерово, Кировский район, ул. Инициативная 18б**  
*(наименование объекта, адрес)*

N п/п	Наименование функционально-планировочного элемента	Наличие элемента			Выявленные нарушения и замечания		Работы по адаптации объектов	
		есть/нет	N на плане	N фото	Содержание	Значимо для инвалида (категория)	Содержание	Виды работ
1	Визуальные средства	есть	-	-	-	-	-	-
2	Акустические средства	нет	-	-	-	-	-	-
3	Тактильные средства	нет	-	-	-	-	-	-
	ОБЩИЕ требования к зоне							

II. Заключение по зоне:

Наименование структурно-	Состояние	Приложение	Рекомендации
--------------------------	-----------	------------	--------------

функциональной зоны	доступности <*> (к <a href="#">пункту 3.4</a> Акта обследования ОСИ)	№ на плане	№ фото	по адаптации (вид работы) <***> к <a href="#">пункту 4.1</a> Акта обследования ОСИ
Система информации на объекте	ДЧ-В	4		Индивидуальное решение с ТСР

-----

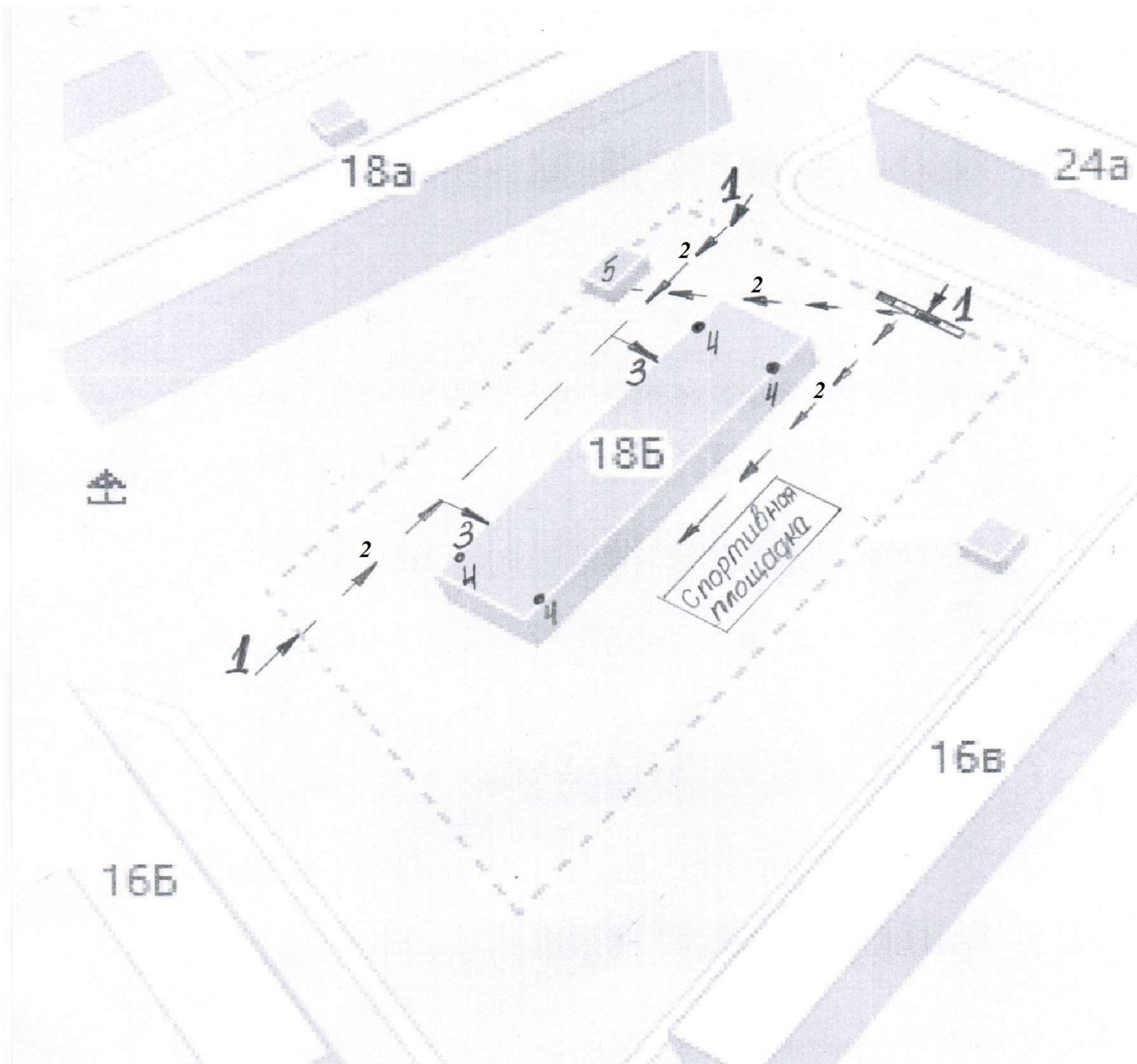
<\*> Указывается: ДП-В - доступно полностью всем; ДП-И (К, О, С, Г, У) - доступно полностью избирательно (указать категории инвалидов); ДЧ-В - доступно частично всем; ДЧ-И (К, О, С, Г, У) - доступно частично избирательно (указать категории инвалидов); ДУ - доступно условно, ВНД - недоступно.

<\*\*\*> Указывается один из вариантов: не нуждается; ремонт (текущий, капитальный); индивидуальное решение с ТСР; технические решения невозможны - организация альтернативной формы обслуживания.

Комментарий к заключению: \_\_\_\_\_



# План - схема размещения

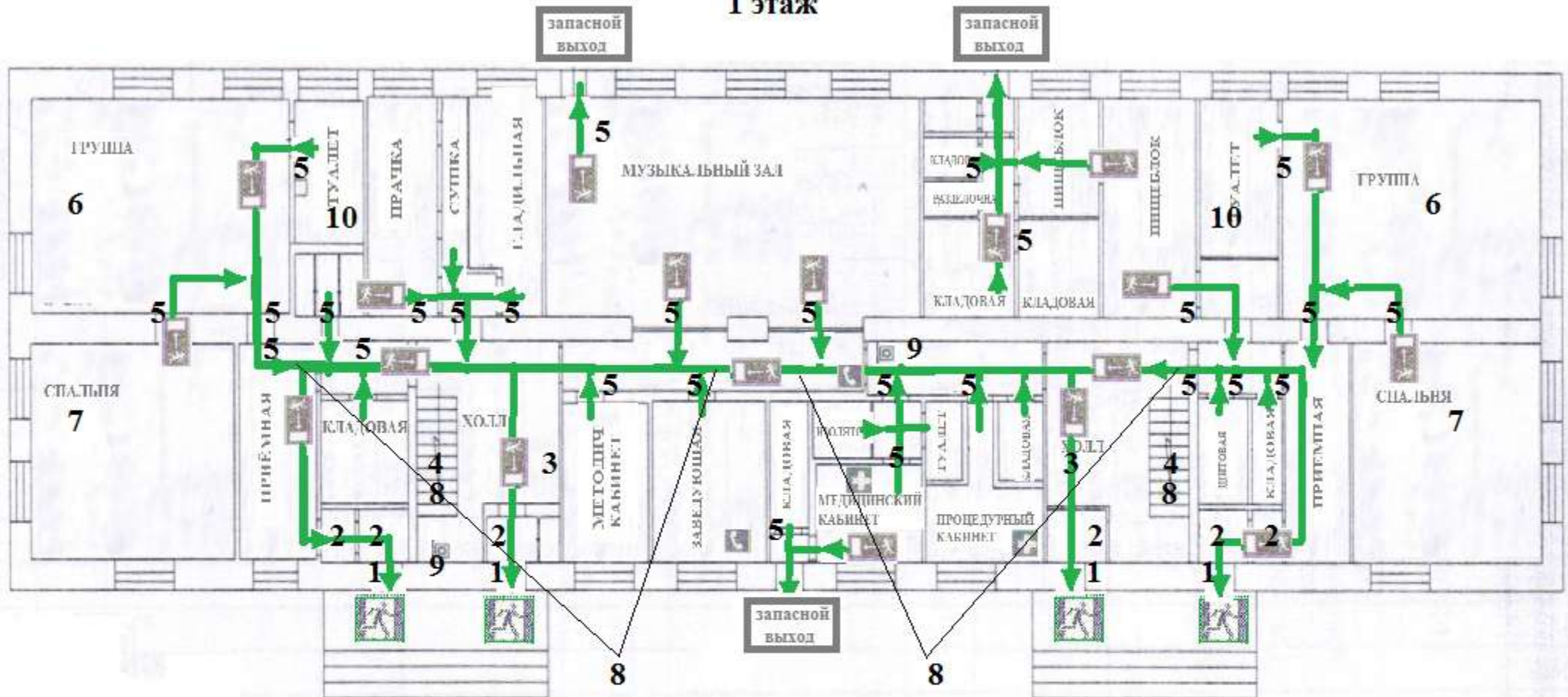


- 1 - Входы на территорию
- 2 - Пути движения по территории
- 3 - Вход в здание
- 4 - Визуальные средства
- 5 - Хозяйственный блок



**План - схема размещения функционально планировочных элементов  
МБДОУ № 162 "Детский сад общеразвивающего вида"**

**1 этаж**



**1 - дверь входная**

**2 - тамбур**

**3 - коридор, вестибюль(зона ожидания)**

**4 - лестница внутри здания**

**5 - дверь**

**6 - группа**

**7 - спальня**

**8 - пути эвакуации**

**9 - акустические средства**

**10 - туалетная комната**



Фо

Фото 1 Главный вход в здание ( Крыльцо 1)



Фото 2 (Крыльцо 2)





**Фото 3** Вход в здание



фото 4 Выход из здания

ПРОНУМЕРОВАНО  
И  
ПРОШНУРОВАНО  
3 ЛИСТОВ  
ЗАВ. МБДОУ № 162  
Д. М. ШИРШИНА



Фото 3 Вход в здание

Фото 4 Входы в здание